

Getriebeschrauber

4 - 32 N.m



UOW-11-10

UOW-11-30



UOW-T60-10

UOW-T60-30



Technische Daten (Änderungen vorbehalten)

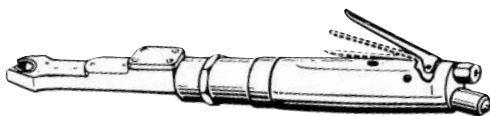
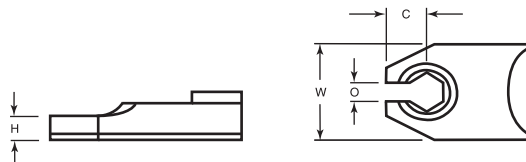
Modell	Drehmoment N.m	Drehzahl min ⁻¹	Gewicht kg	Länge mm	Schlüsseleinsätze mm	Geräusch db(A)	Luftbedarf m ³ /min
UOW-11-10	13	390	1,40	295	7,8,9,(10),11,12	76	0,35
UOW-11-14	16	290	1,80	311	10,11,12,13,(14),15,17	76	0,35
UOW-11-22	24	220	1,80	326	11,12,13,14,15,17,18,19,21,(22),24	76	0,35
UOW-11-30	31	160	2,50	347	17,19,22,23,24,26,27,28,29,(30),32	76	0,35
UOW-T60-10	4-13	300	1,80	370	7,8,9,(10),11,12	76	0,50
UOW-T60-14	5-17	240	2,20	385	10,11,12,13,(14),15,17	76	0,50
UOW-T60-22	7-24	170	2,20	400	11,12,13,14,15,17,18,19,21,(22),24	76	0,50
UOW-T60-30	10-31	130	2,90	420	17,19,22,23,24,26,27,28,29,(30),32	76	0,50

Geschlossene Ausführung

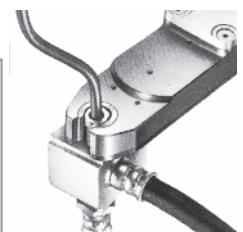
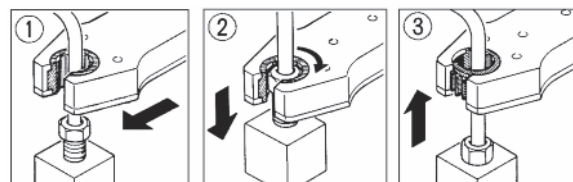
UGW-6N	18	530	1,40	310	9,10,11,12	76	0,63
UGW-8N	23	410	1,45	322	10,12,(14),17	76	0,63

Alle Angaben bei 6 bar Fließdruck. Anschlussgewinde R 1/4". Empfohlener Schlauch-Ø (ID) 9mm. Weitere Schlüsseleinsätze auf Anfrage.

Modell	H mm	W mm	O mm	C mm
UOW-11-10/T60-10	14	37	5-6	10
UOW-11-14/T60-14	14	40	6-9	13
UOW-11-22/T60-22	16	56	13-15	17
UOW-11-30/T60-30	16	68	15-23	21
UGW-8N	14	36	-	16



Betriebsposition: voll durchgedrückter Betätigungshebel.
 Stopposition: entlasteter Betätigungshebel.
 Nullstellung: halb durchgedrückter Betätigungshebel.



Ratschenschrauber

max. 93 N.m

URW-6



URW-8

URW-12N

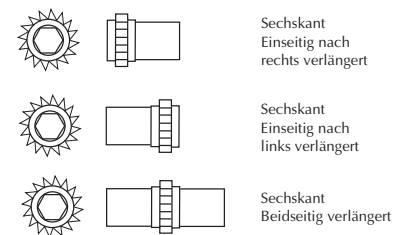
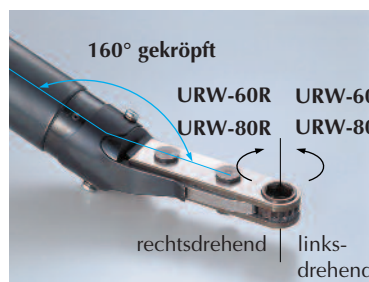


Technische Daten (Änderungen vorbehalten)

Modell	Schraub-Ø mm	Drehmoment N.m	Drehzahl min ⁻¹	Gewicht kg	Länge mm	Schlüsseleinsätze mm	Geräusch db(A)	Luftbedarf m ³ /min
URW-6	M6	11	210	1,15	292	6,7,8,9,(10),11,12	81	0,28
URW-60R	M6	11	210	1,15	292	6,7,8,9,(10),11,12	85	0,55
URW-60	M6	11	210	1,15	292	6,7,8,9,(10),11,12	85	0,55
URW-8N	M8	16	260	1,80	300	6,7,8,9,10,11,12,13,(14),15	90	0,55
URW-8	M8	14	240	1,80	360	6,7,8,9,10,11,12,13,(14),15	86	0,55
URW-80R	M8	16	240	1,80	300	6,7,8,9,10,11,12,13,(14),15	93	0,55
URW-80	M8	16	240	1,80	300	6,7,8,9,10,11,12,13,(14),15	93	0,55
URW-9N	M10	31	140	2,30	380	6,7,8,9,10,11,12,13,(14),15	90	0,67
URW-10N	M10	57	155	2,65	394	10,11,12,13,14,15,16,(17),19	90	0,70
URW-12N	M12	59	145	2,70	397	12,13,14,16,17,18,19,20,(21),22	91	0,70
URW-12NA	M14	78	105	3,00	408	17,19,21,22,23,(24),25,26,27	91	0,70
URW-12NB	M16	93	90	3,20	416	24,29,(30),32	91	0,70

Alle Angaben bei 6 bar Fließdruck. Anschlussgewinde R 1/4". Empfohlener Schlauch-Ø (ID) 9mm. Weitere Schlüsseleinsätze auf Anfrage.

Modell	H mm	W mm	L mm	C mm
URW-6, 60, 60R	13	20	88,0	10,0
URW-8, 8N, 80, 80R	18	25	102,5	12,5
URW-9N	18	25	102,5	12,5
URW-10N	18	33	106,5	16,5
URW-12N	18	36	109,5	18,0
URW-12NA	18	46	120,5	23,0
URW-12NB	18	54	128,5	27,0



Sondermodelle URW-60, 60R, 80, 80R mit 160° gekröpftem Ratschenabtrieb für schwer zugängliche Anwendungen. Modelle mit Code "R" sind rechtsdrehend, ohne Code linksdrehend.

Sonder-Schlüsseleinsätze für URW-Ratschenschrauber

